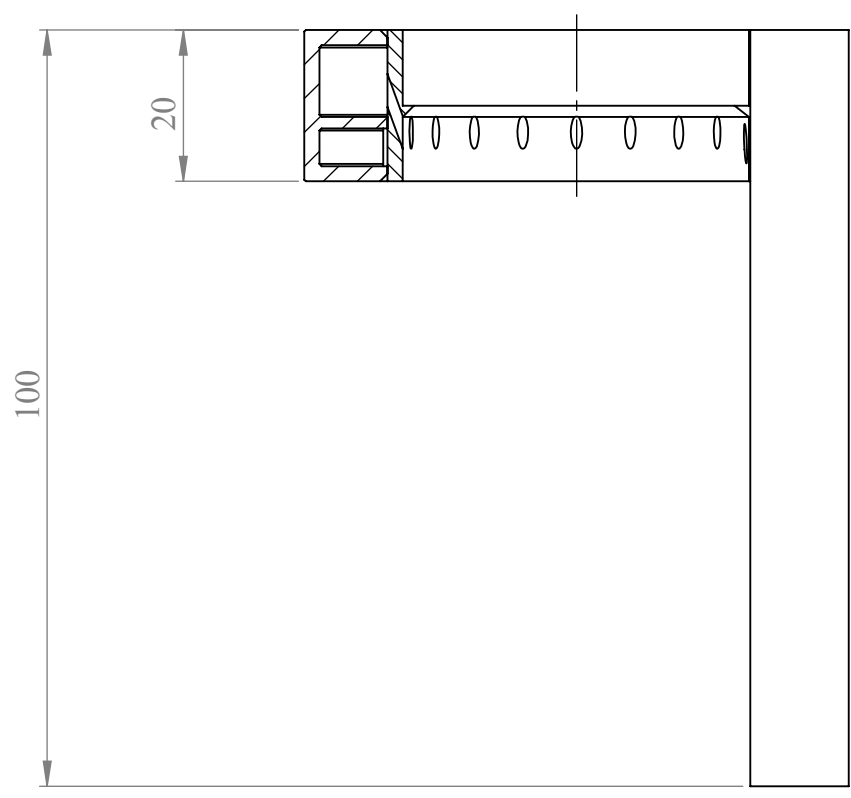
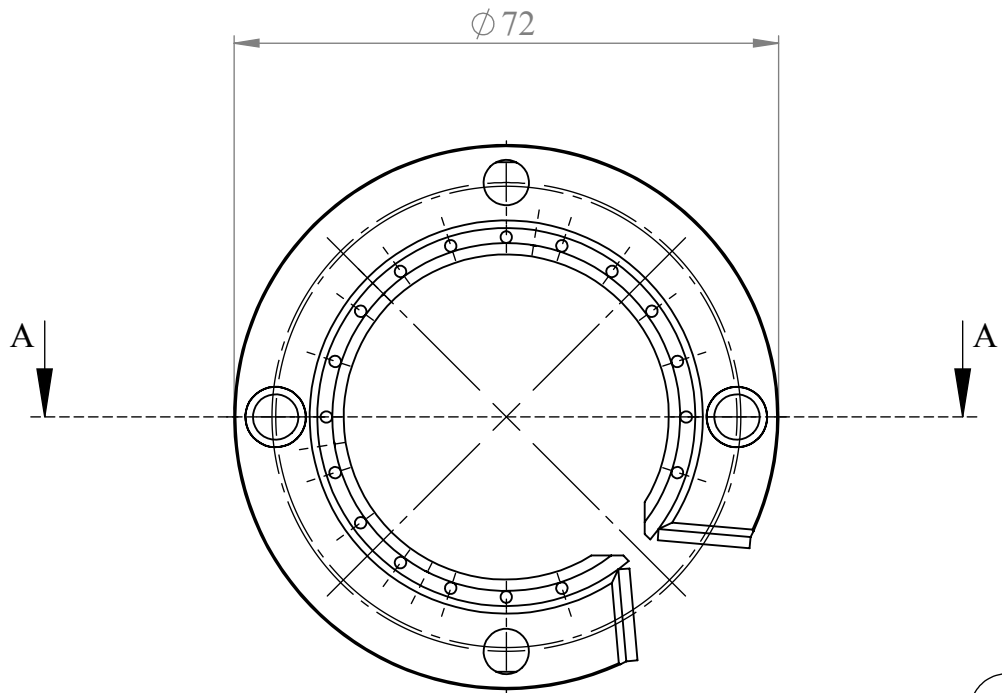


A-A

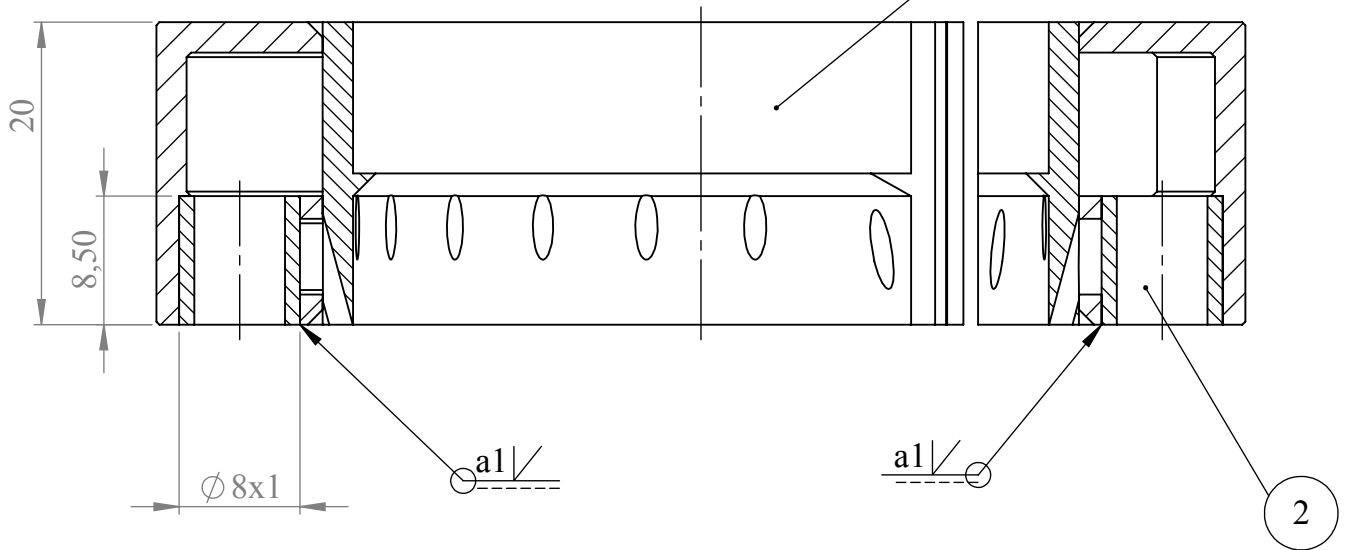


* Ievērot distanci - ne mazāk pēc metināšanas.

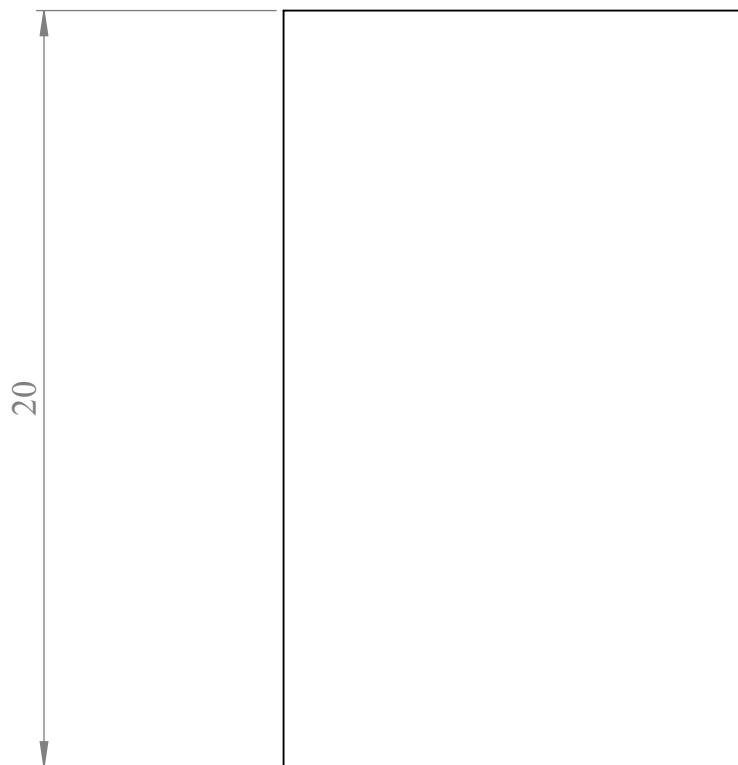
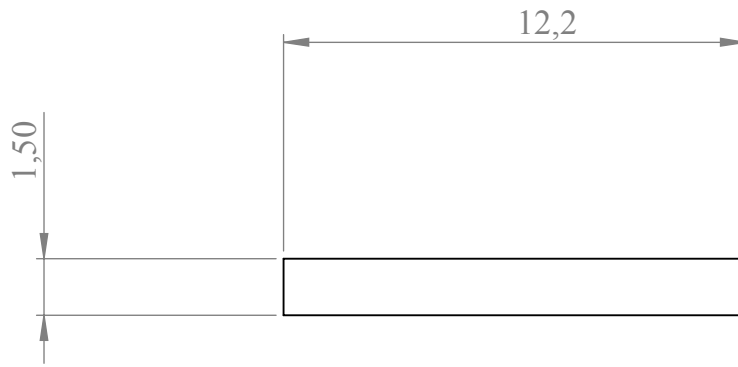
					Kristalizators				
Grz. Lapa	Grz. skaits	Paraksts	Dat.	Centra elements				Masa	Mērogs
Izstrādājis	R.Nikoluškina		2016.11.14						1:1
Pārbaudījis	T.Beinerts							Lapa	Lapas 1
Tehnologs								Latvijas Universitātes Fizikas institūts	
Apstiprin.	A.Bojarevičš								



A-A (2 : 1)




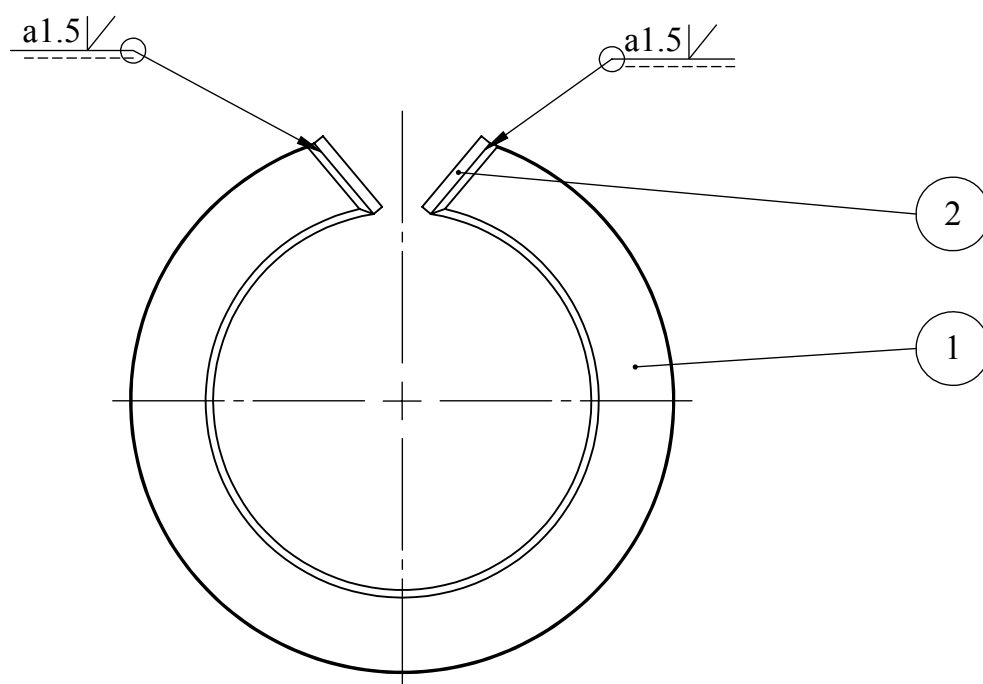
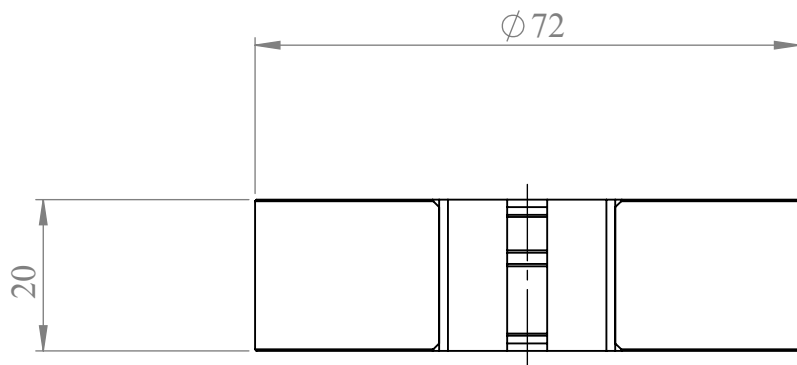
					Kristalizators		
Grz. Lapa	Grz. skaits	Paraksts	Dat.	Dzesēšanas cauruļu metināšana Dzesēšanas gredzenā		Masa	Mērogs
Izstrādājis	R.Nikoluškins		2016.11.14			Lapa	Lapas 1
Pārbaudījis	T.Beinerts			Latvijas Universitātes Fizikas institūts			
Tehnologs							
Apstiprin.	A.Bojarevičš						



1. H13/h13 \pm IT13/2
2. * Informatīvie izmēri
3. Izgatavot 2 gab.

√ Ra 12.5

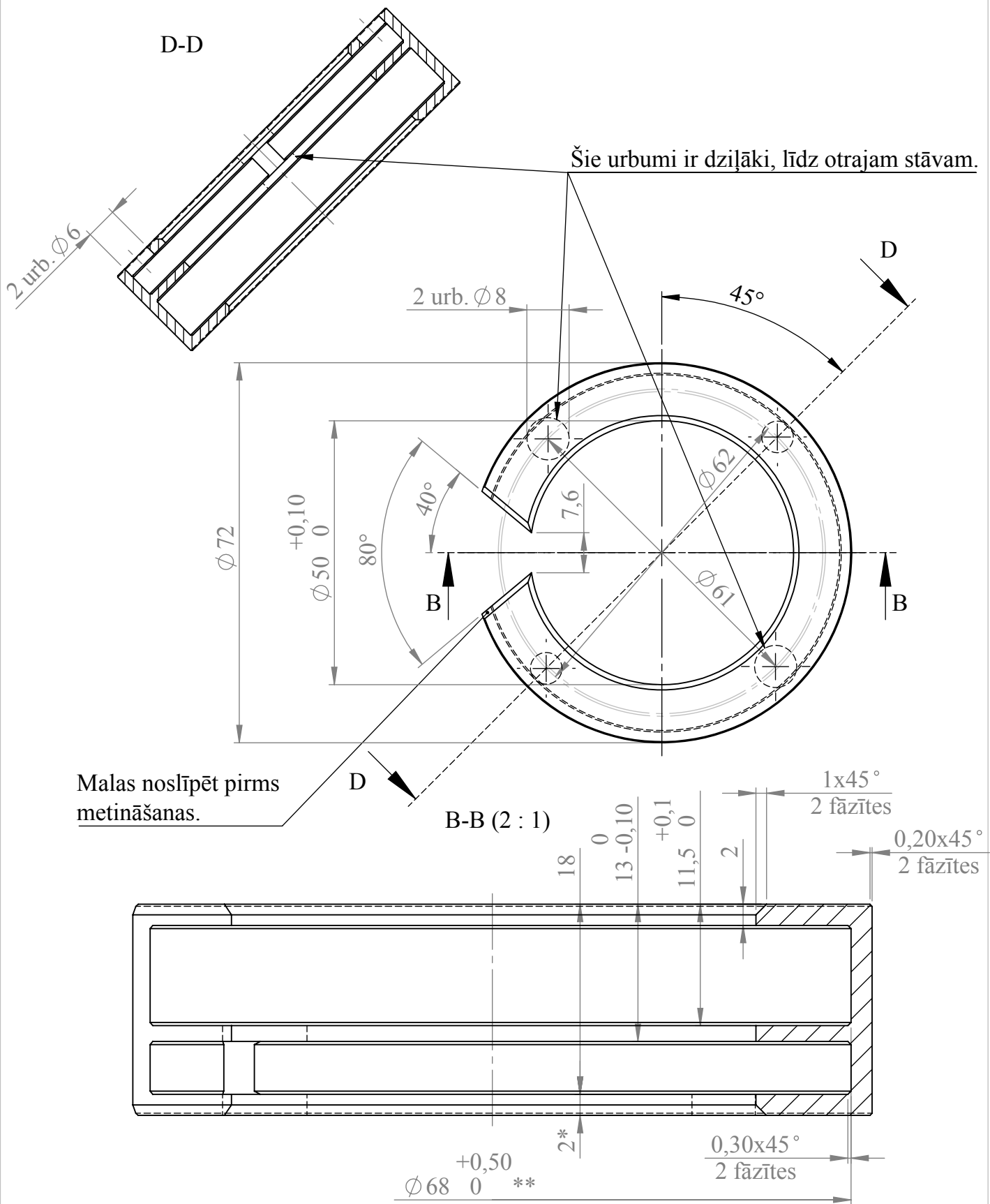
					Kristalizators		
Grz. Lapa	Grz. skaits	Paraksts	Dat.	Dzesēšanas gredzena nosegplāksne	Masa	Mērogs	
Izstrādājis	R.Nikoluškina		2016.11.14			5:1	
Pārbaudījis	T.Beinerts				Lapa	Lapas 1	
Tehnologs					Latvijas Universitātes Fizikas institūts		
Apstiprin.	A.Bojarevičš			Ner.tērauds AISI 316 (nemagnētisks)			



1. H13/h13 +IT13/2
2. * Informatīvie izmēri



√ Ra 10

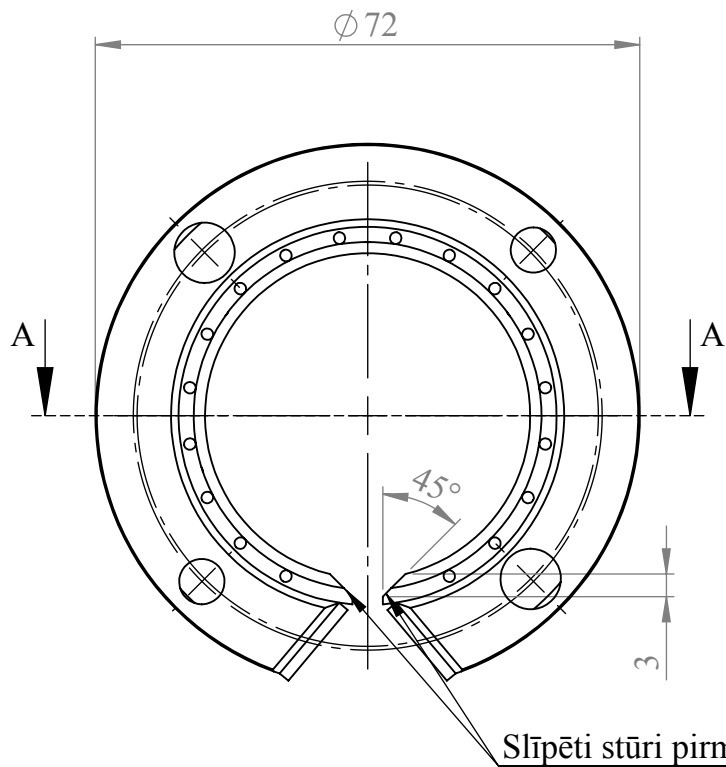
					Kristalizators			
Grz. Lapa	Grz. skaits	Paraksts	Dat.	Dzesēšanas gredzens ar gala plāksnēm Metināšana	Masa	Mērogs		
Izstrādājis	R.Nikoluškins		2016.11.14			1:1		
Pārbaudījis	T.Beinerts				Lapa	Lapas 1		
Tehnologs					Latvijas Universitātes Fizikas institūts			
Apstiprin.	A.Bojarevičš							



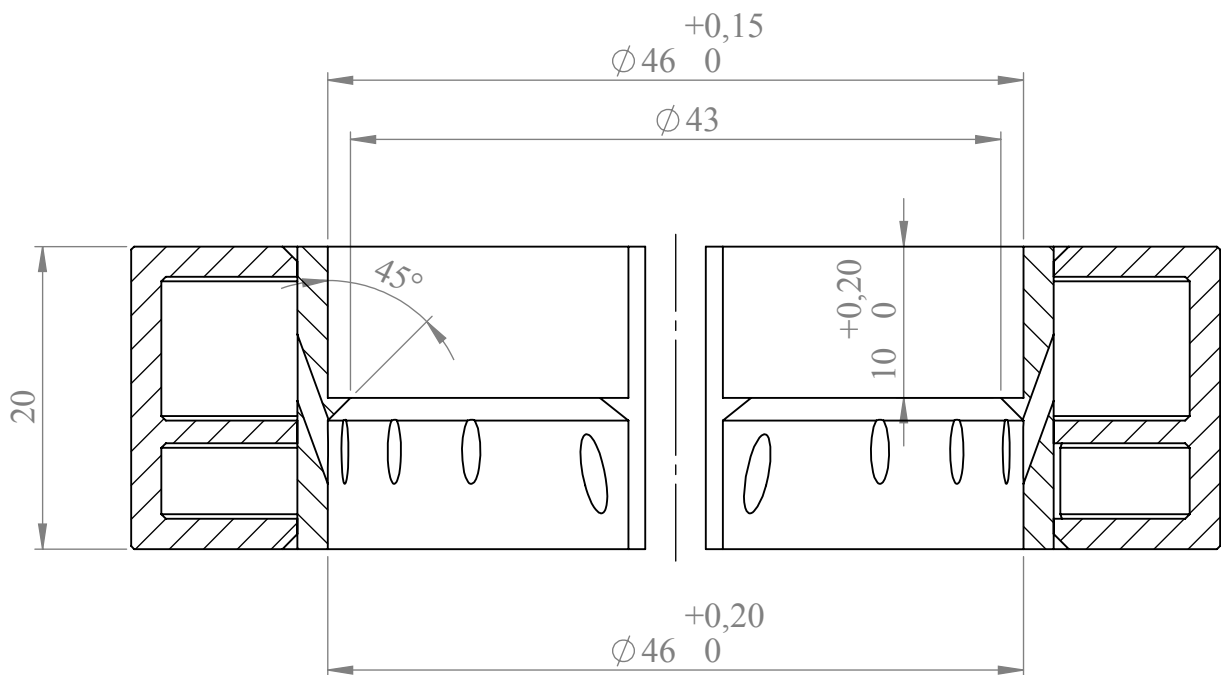
1. H13/h13 +IT13/2
2. * Informatīvie izmēri.
3. ** Iekšējo diametru iespējams palielināt, ja tas tehnoloģiski ir iespējams.

√ Ra 10

				Kristalizators		 	
Grz. Lapa	Grz. skaits	Paraksts	Dat.	Dzesēšanas gredzens		Masa	Mērogs
Izstrādājis	R.Nikoluškins		2016.11.14				1:1
Pārbaudījis	T.Beinerts			Ner.tērauds AISI316 (nemagnētisks)		Lapa	Lapas 1
Tehnologs						Latvijas Universitātes Fizikas institūts	
Apstiprin.	A.Bojarevičš						

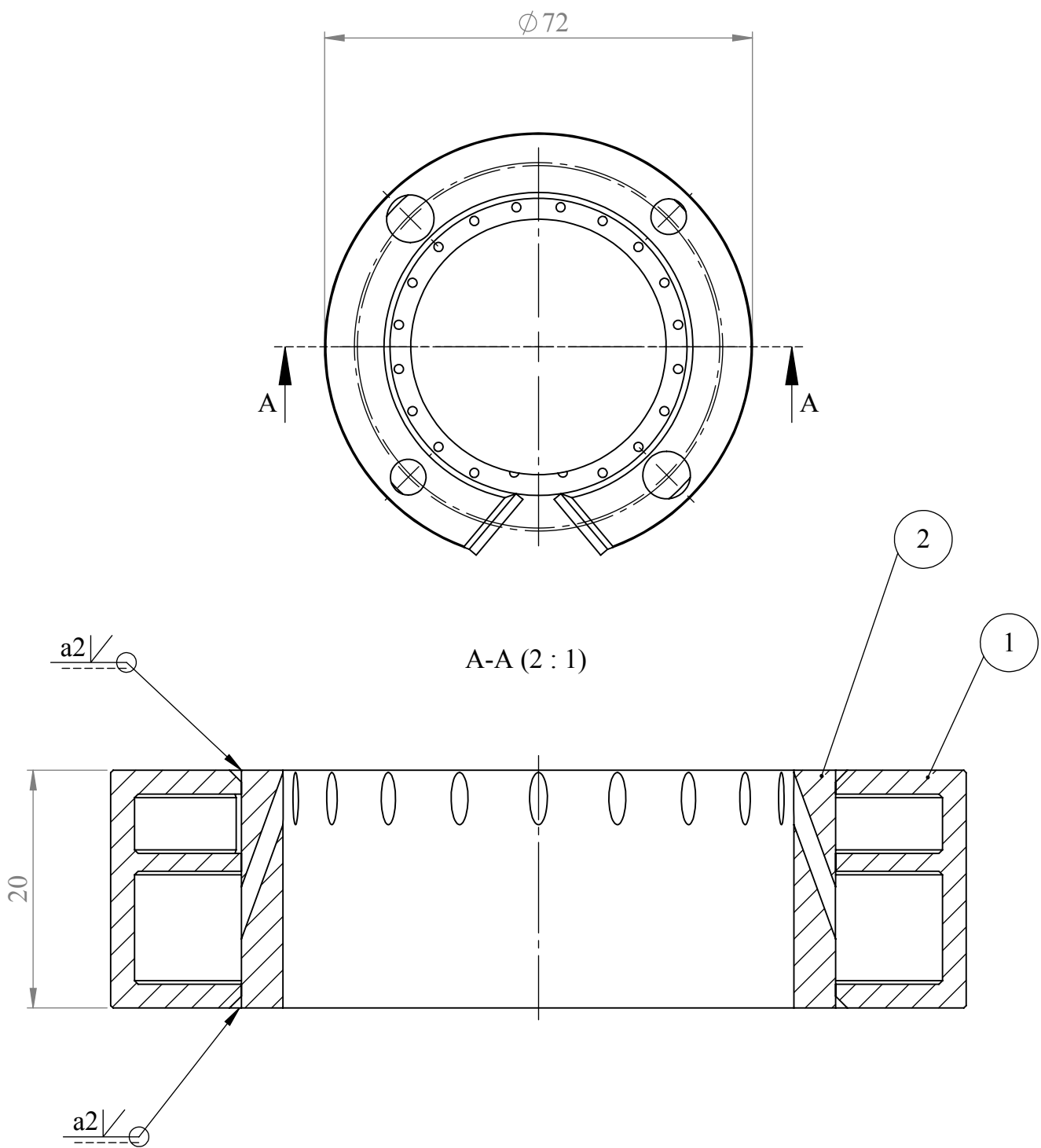


A-A (2 : 1)



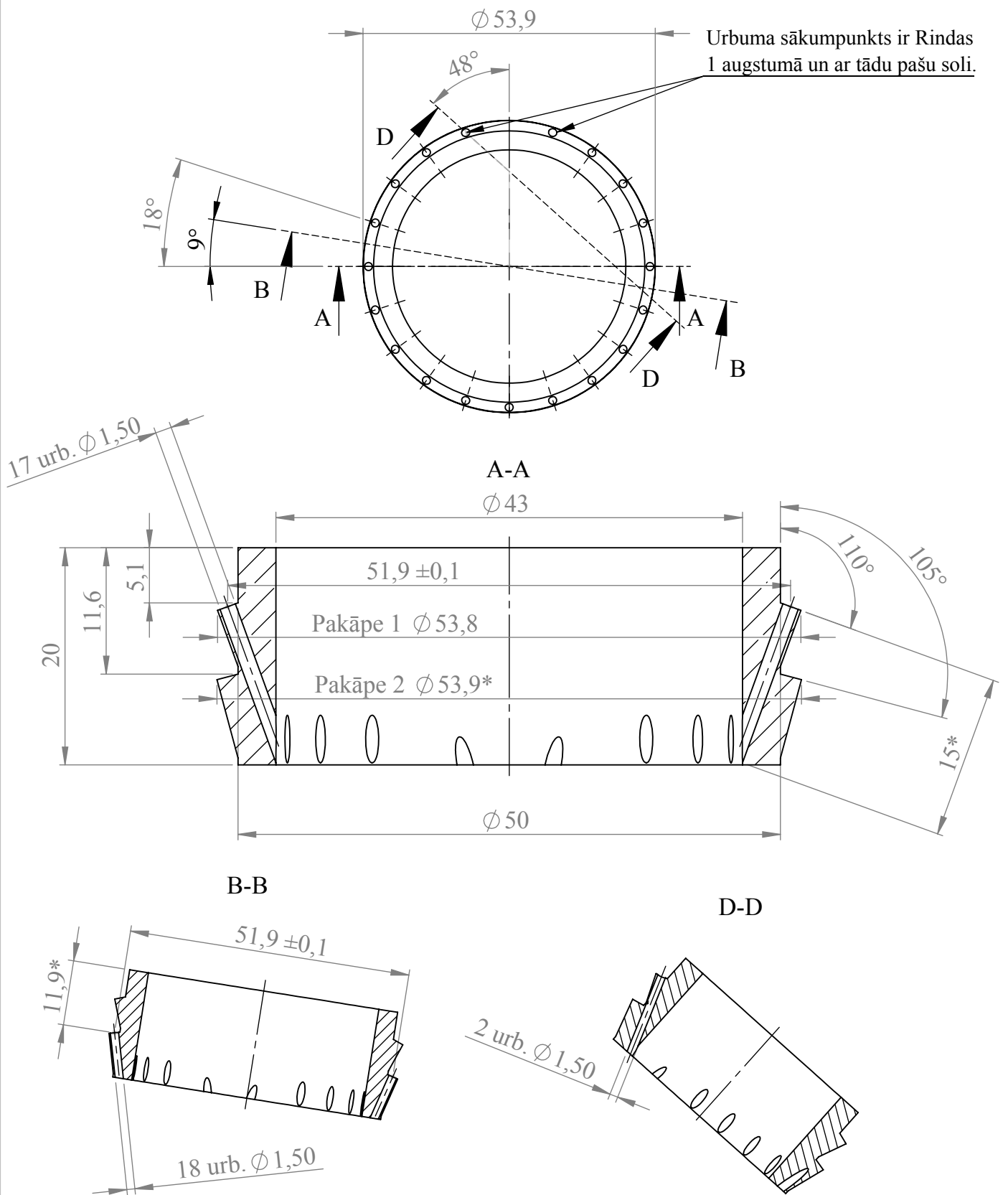
1. H13/h13 +IT13/2
2. * Informatīvie izmēri

				Kristalizators			
Grz. Lapa	Grz. skaits	Paraksts	Dat.	Dzesēšanas kopsalikuma virpošana		Masa	Mērogs
Izstrādājis	R.Nikoluškins		2016.11.14			Lapa	Lapas 1
Pārbaudījis	T.Beinerts					Latvijas Universitātes Fizikas institūts	
Tehnologs							
Apstiprin.	A.Bojarevičš						



Pēc metināšanas pārbaudīt šuves hermētiskumu ar virsspiedienu 1 bar.

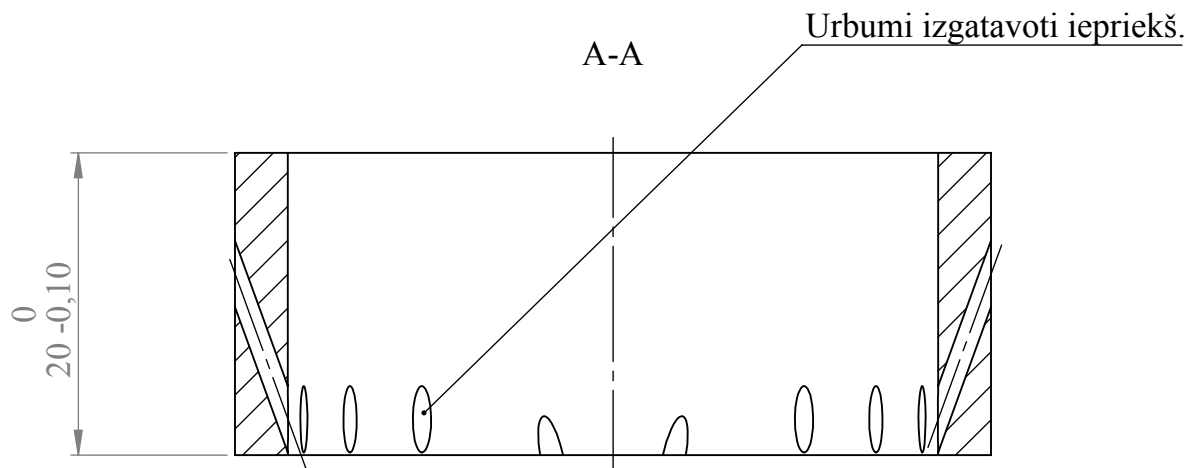
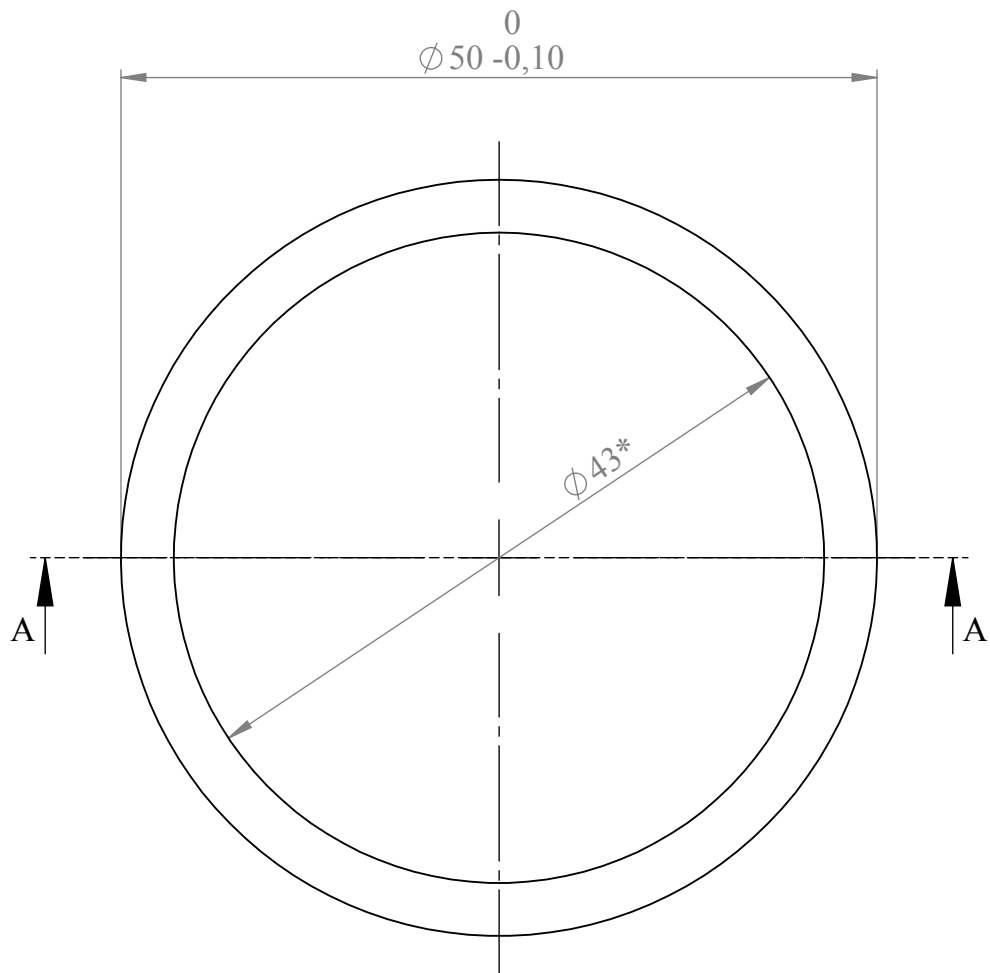
					Kristalizators			
Grz. Lapa	Grz. skaits	Paraksts	Dat.	Vara gredzena un dzesēšanas gredzena Metināšana		Masa	Mērogs	
Izstrādājis	R.Nikoluškina		2016.11.14			Lapa	Lapas 1	
Pārbaudījis	T.Beinerts					Latvijas Universitātes Fizikas institūts		
Tehnologs								
Apstiprin.	A.Bojarevičs							



1. H13/h13 +IT13/2
2. * Informatīvie izmēri

$\sqrt{\text{Ra } 10}$

					Kristalizators				
Grz. Lapa	Grz. skaits	Paraksts	Dat.	Vara gredzens ar pakāpi un urbumiem				Masa	Mērogs
Izstrādājis	R.Nikoluškina		2016.11.14					Masa	Mērogs
Pārbaudījis	T.Beinerts			Varš				Lapa	Lapas 1
Tehnologs								Lapa	Lapas 1
Apstiprin.	A.Bojarevičs			Varš				Latvijas Universitātes Fizikas institūts	
								Varš	



1. H13/h13 +IT13/2
2. * Sagataves izmērs

√ Ra 10

					Kristalizators				
Grz. Lapa	Grz. skaits	Paraksts	Dat.	Vara gredzens ar virpotām malām				Masa	Mērogs
Izstrādājis	R.Nikoluškina		2016.11.14						2:1
Pārbaudījis	T.Beinerts			Varš				Lapa	Lapas 1
Tehnologs								Latvijas Universitātes Fizikas institūts	
Apstiprin.	A.Bojarevičš								