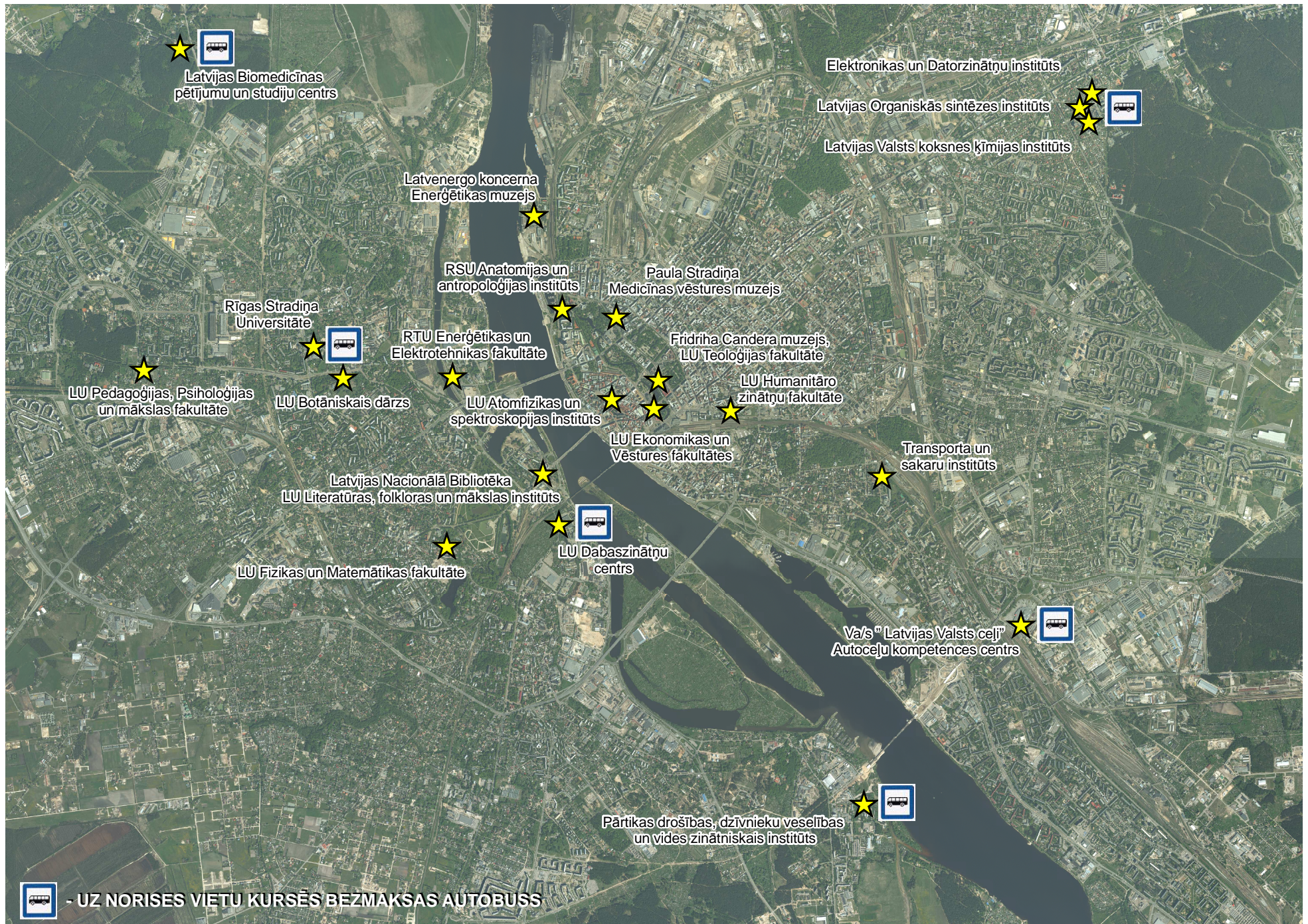


Zinātnieku nakts 2015 pasākumu norises vietas Rīgā



Zinātnieku nakts 2015 norises vietas



LU Dabaszinātņu centrs

Jelgavas iela 1,
18:00-22:00

Latvijas Nacionālā bibliotēka; LU Literatūras, folkloras un mākslas institūts
Mūkusalas iela 3,
11:00-20:00

LU Humanitāro zinātņu fakultāte
Visvalža iela 4a,
18:00-21:00

Latvijas Organiskās sintēzes institūts
Aizkraukles iela 21,
17:30-22:30

LU Ekonomikas un Vēstures fakultātes

Aspazijas bulvāris 5,
18:00-22:00

Rīgas Tehniskās Universitātes Enerģētikas un elektrotehnikas fakultāte
Āzenes iela 12/1,
10:00-16:00

LU Atomfizikas un spektroskopijas institūts
Šķūņu iela 4, 18:00-23:00

Transporta un sakaru institūts
Lomonosova iela 1,
18:00-21:00

Elektronikas un Datorzinātņu institūts

Dzērbenes iela 14,
18:00-22:00

Rīgas Stradiņa Universitātes Anatomijas un antropoloģijas institūts (anatomikums)
Kronvalda bulvāris 9,
18:00-22:00

LU Fizikas un Matemātikas fakultāte
Zelļu iela 25,
18:00-23:00

Latvijas Biomedicīnas pētījumu un studiju centrs
Rātsupītes iela 1,
17:00-23:00

Rīgas Stradiņa Universitāte

Dzirnciema iela 16,
18:00-23:00

Paula Stradiņa Medicīnas vēstures muzejs
Antonijas iela 1,
18:00-23:00

LU Pedagoģijas, Psiholoģijas un Mākslas fakultāte
Jūrmalas gatve 76,
18:00-22:00

Va/s "Latvijas Valsts ceļi" Autocelū kompetences centrs
Rencēnu iela 1,
18:00-22:30

LU Botāniskais dārzs

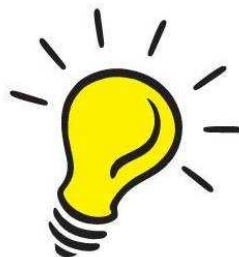
Kandavas iela 2,
18:00-22:00

Latvijas Valsts koksnes ķīmijas institūts
Dzērbenes iela 27,
18:30-23:00

Latvenergo koncerna Enerģētikas muzejs
Andrejostas iela 8,
14:00-20:00

Pārtikas drošības, dzīvnieku veselības un vides zinātniskais institūts
Leļupes iela 3,
17:00-22:00

Latvijas Universitātes vēsturiskā ēka: Fridriha Candra Muzejs, Teoloģijas fakultāte
Raiņa bulvāris 19,
18:00-22:00



Autobuss Nr.1

Latvijas Universitātes Dabaszinātņu akadēmiskais centrs Jelgavas ielā 1
– TEIKA, Aizkraukles iela 21: Organiskās sintēzes institūts, Koksnes ķīmijas institūts, Elektronikas un datorzinātņu institūts.

Pietura	Atiešanas laiks
LU Dabaszinātņu akadēmiskais centrs	17.45
Organiskās sintēzes institūts	18.30
LU Dabaszinātņu akadēmiskais centrs	19.00
Organiskās sintēzes institūts	19.30
LU Dabaszinātņu akadēmiskais centrs	20.00
Organiskās sintēzes institūts	20.30
LU Dabaszinātņu akadēmiskais centrs	21.00
Organiskās sintēzes institūts	21.30
LU Dabaszinātņu akadēmiskais centrs	22.00
Organiskās sintēzes institūts	22.30
Latviešu strēlnieku laukums	

Autobuss Nr.2

Latvijas Universitātes Dabaszinātņu akadēmiskais centrs Jelgavas ielā 1
– IMANTA, Dzirciema iela 20, Rīgas Stradiņa Universitāte
– KLEISTI, Rātsupītes iela 1, Biomedicīnas pētījumu un studiju centrs

Pietura	Atiešanas laiks
LU Dabaszinātņu akadēmiskais centrs	17.45
Rīgas Stradiņa universitāte	18.20
Biomedicīnas pētījumu un studiju centrs	18.40
Rīgas Stradiņa universitāte	19.00
LU Dabaszinātņu akadēmiskais centrs	19.20
Rīgas Stradiņa universitāte	19.40
Biomedicīnas pētījumu un studiju centrs	20.00
Rīgas Stradiņa universitāte	20.20
LU Dabaszinātņu akadēmiskais centrs	20.40
Rīgas Stradiņa universitāte	21.00
Biomedicīnas pētījumu un studiju centrs	21.20
Rīgas Stradiņa universitāte	21.35
LU Dabaszinātņu akadēmiskais centrs	21.50
Rīgas Stradiņa universitāte	22.05
Biomedicīnas pētījumu un studiju centrs	22.20
Rīgas Stradiņa universitāte	22.35
LU Dabaszinātņu akadēmiskais centrs	22.50
Rīgas Stradiņa universitāte	23.05
Biomedicīnas pētījumu un studiju centrs	23.15
Latvijas Nacionālā bibliotēka	